

# OFICINA DE CALENDÁRIO VACINAL

*COM*

**AGENTES COMUNITÁRIOS  
DE SAÚDE**



GOVERNO  
DA PARAÍBA

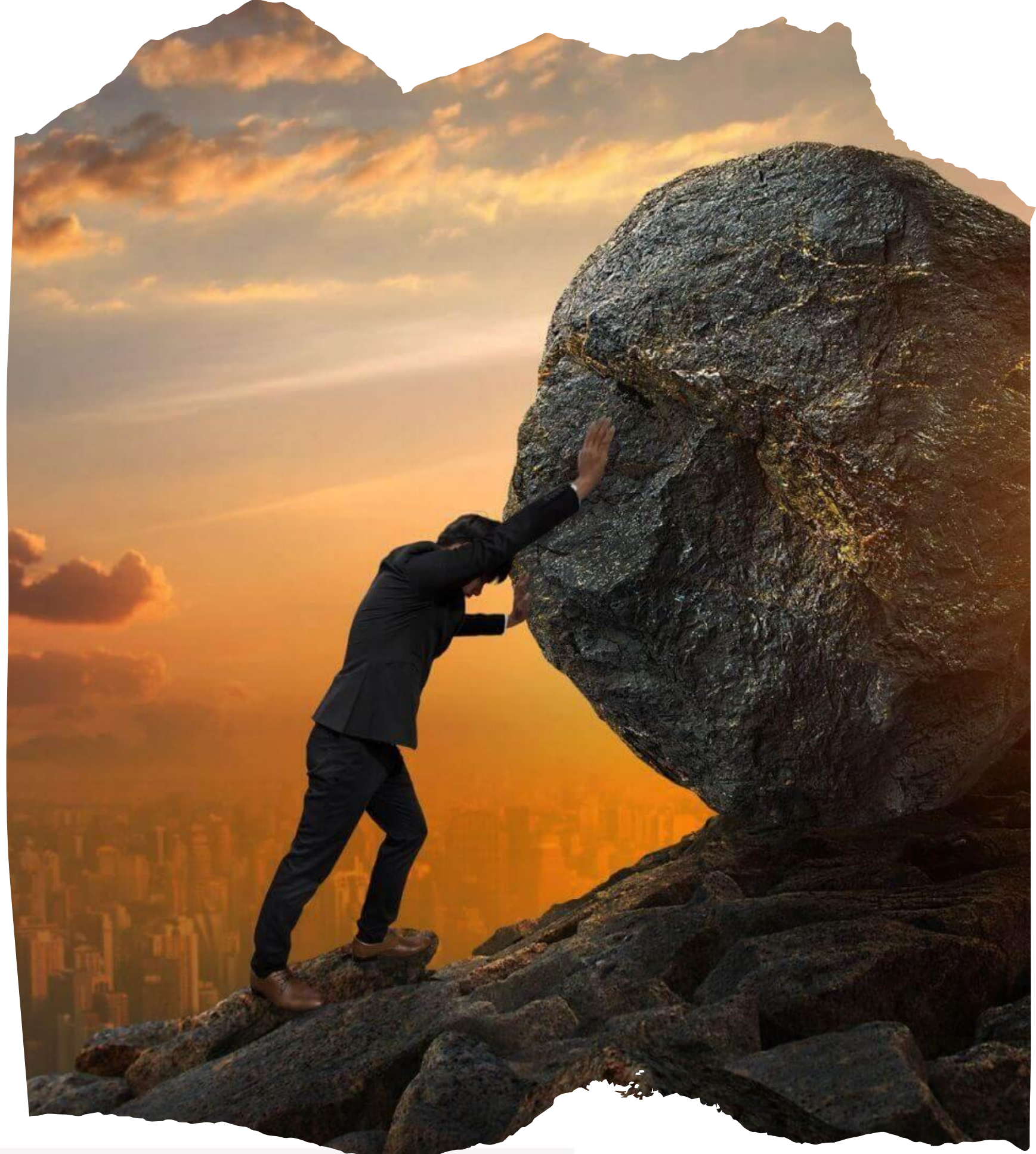
# VÍDEO MOTIVACIONAL



# Evolução dos Agentes Comunitários de Saúde no Brasil



**QUAL O PRINCIPAL  
DESAFIO PARA  
AUMENTAR AS  
COBERTURAS VACINAIS  
NO TERRITÓRIO?**



**GOVERNO  
DA PARAÍBA**

# Número de visitas necessárias ao serviço de vacinação para completar esquema vacinal de crianças e adolescentes

Vacina	Nº de visitas	Idade
BCG + Hepatite B	1ª visita	Ao nascer
Penta (DTP/Hib/HB) + Poliomielite (VIP) + Pneumo 10 + Rotavírus	2ª visita	2 meses
Meningocócica C	3ª visita	3 meses
Penta (DTP/Hib/HB) + Poliomielite (VIP) + Pneumo 10 + Rotavírus	4ª visita	4 meses
Meningocócica C	5ª visita	5 meses
Penta (DTP/Hib/HB) + Poliomielite (VIP) + Influenza + COVID-19	6ª visita	6 meses
COVID-19	7ª visita	7 meses
Febre amarela + COVID -19	8ª visita	9 meses
Pneumo 10 (reforço) + Meningocócica ACWY* (1º reforço) + Tríplice viral 1 dose <i>(Obs.: Em 1º de julho/2025 ocorreu a substituição da dose de reforço da vacina meningocócica C pela vacina meningocócica ACWY, conforme NT nº 77/2025-CGICI/DPNI/SVSA/MS de 24/6/2025)</i>	9ª visita	12 meses
Tetraviral 1 dose + Tríplice bacteriana (DTP) + Hepatite A + Poliomielite (VIP)** (reforço) <i>(Obs.: o reforço da VIP entrou em vigor em 4/11/24 no lugar da VOP)</i>	10ª visita	15 meses
Febre amarela (reforço) + Tríplice bacteriana (DTP) (2º reforço) + Varicela	11ª visita	4 anos
HPV (Papilomavírus Humano)	12ª visita	9* a 14 anos
Meningo ACWY	13ª visita	11 a 14 anos

Fontes: <https://www.gov.br/saude/pt-br/vacinacao/calendario> e Instrução Normativa do PNI, 2025. Disponível em: <https://www.gov.br/saude-libera-r-432-milhoes-para-implantacao-do-prontuario-eletronico-nos-postos-de-saude/pt-br/vacinacao/publicacoes/instrucao-normativa-que-instrui-o-calendario-nacional-de-vacinacao-2025.pdf/view>

(\*) Substituição da dose de reforço da vacina meningocócica C pela vacina meningocócica ACWY – NOTA TÉCNICA Nº 77/2025-CGICI/DPNI/SVSA/MS

(\*\*) Reforço da VIP entrou em vigor em 4/11/24 no lugar da VOP: [http://bvsms.saude.gov.br/bvs/publicacoes/informe\\_tecnico\\_vacina\\_poliomelite.pdf](http://bvsms.saude.gov.br/bvs/publicacoes/informe_tecnico_vacina_poliomelite.pdf)

**VAMOS CONSTRUIR UM  
CALENDÁRIO VIVO?**



**GOVERNO  
DA PARAÍBA**

# PARA CONSTRUIRMOS O CALENDÁRIO VIVO, PRECISAREMOS DAS SEGUINTESS INFORMAÇÕES SOBRE AS VACINAS:

Idade oportuna para vacinação	Vacina	Doença que protege	Esquema
Ao nascer	Ex.: BCG	Formas graves de TB	Dose única



**AGORA, QUE TAL  
CONVERSARMOS UM  
POUCO SOBRE CADA  
VACINA?**



**GOVERNO  
DA PARAÍBA**

# AO NASCER



**GOVERNO  
DA PARAÍBA**

# BCG

Doença que protege

Formas graves de tuberculose (miliar e meníngea).

Esquema

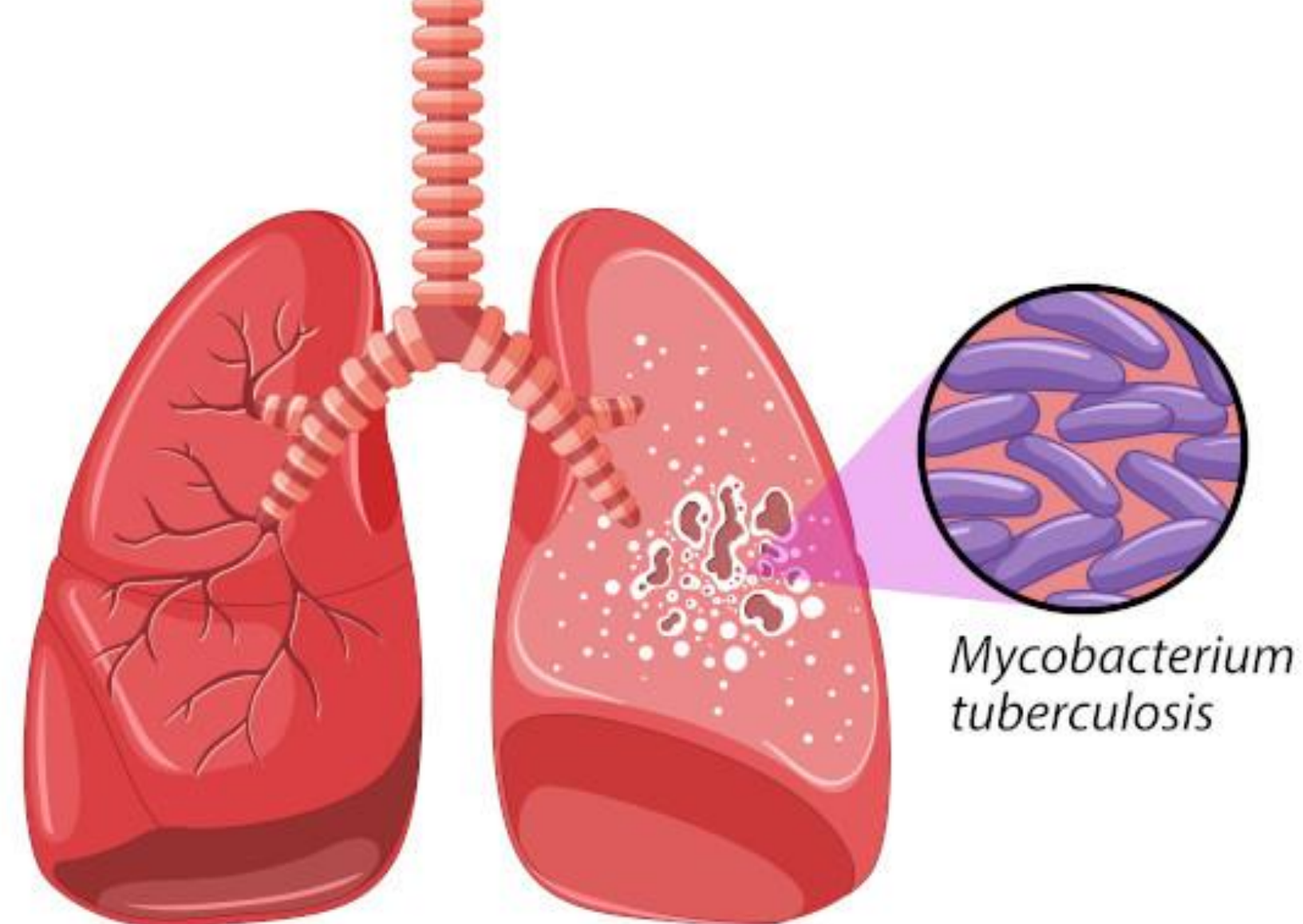
Dose única.

Idade

0 mais precocemente possível logo após o nascimento, de preferência na maternidade.

Idade limite

A vacina é disponibilizada para crianças até 4 anos, 11 meses e 29 dias, ainda não vacinadas.



# BCG

A vacinação, também, está indicada para contatos domiciliares de pacientes com **hanseníase**, desde que não apresentem sinais e sintomas da doença.



GOVERNO  
DA PARAÍBA

# HEPATITE B

Doença que  
protege

Vírus Hepatite B  
e suas complicações.

Esquema

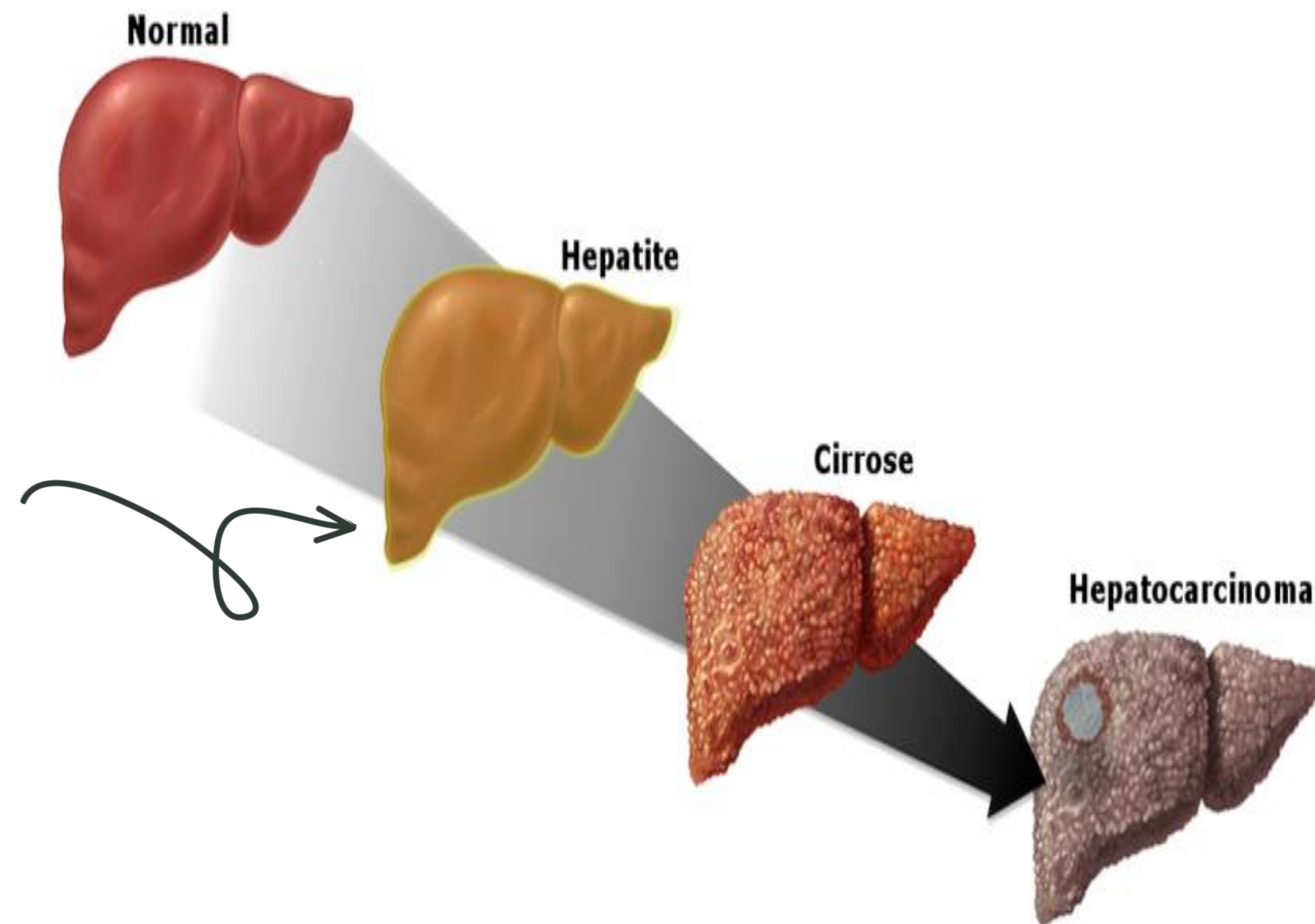
Uma dose.

Idade

Ao nascer ou preferencialmente, nas  
primeiras 12 horas, ainda na maternidade.

Idade limite

30 dias de vida.



GOVERNO  
DA PARAÍBA

# HEPATITE B



**Em menores  
de 1 anos**



**Estará dentro  
da Penta.**

**A partir dos 7 anos, sem  
esquema básico completo**



**3 doses, de  
acordo com a  
situação  
vicinal.**



**2 MESES**



**GOVERNO  
DA PARAÍBA**

# PENTAVALENTE

Doenças que protegem:

Difteria  
(bacteriana)



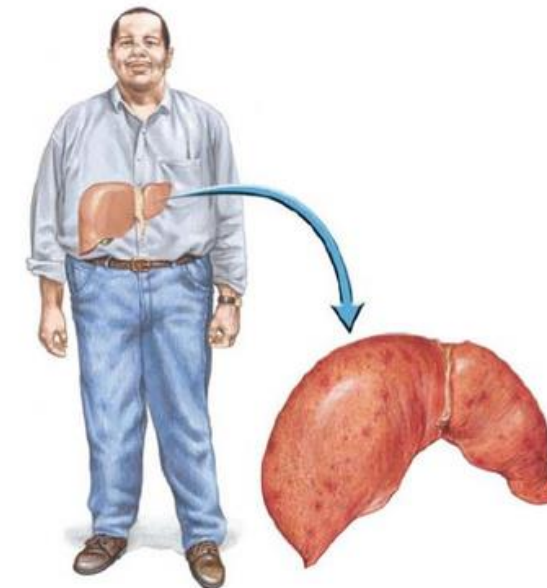
Tétano  
(bacteriana)



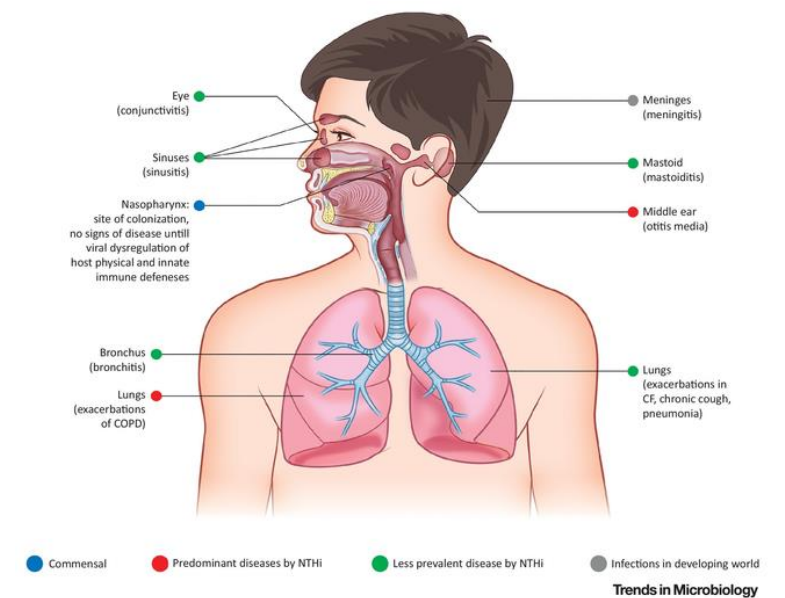
Coqueluche  
(bacteriana)



Hepatite B e D  
(viral)



Haemophilus  
influenzae B  
(bacteriana)



GOVERNO  
DA PARAÍBA

# PENTAVALENTE

Esquema

Três doses.

Idade

2, 4 e 6 meses de idade.

Idade limite

Até 6 anos, 11  
meses e 29 dias.



# VIP

Doença que  
protege

Poliomielite ou  
Paralisia Infantil (viral).

Esquema

Três doses.

Idade

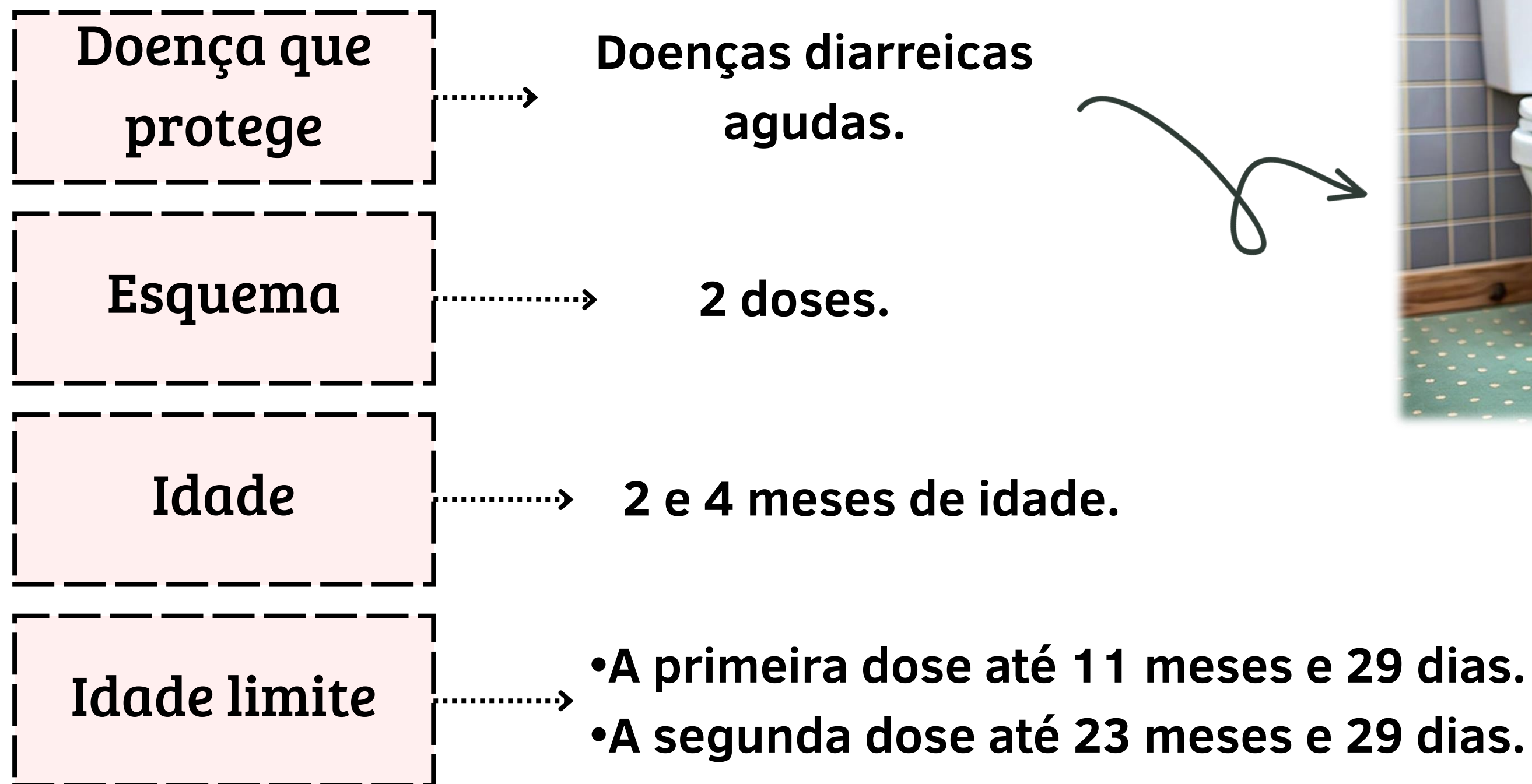
2, 4 e 6 meses de idade e  
reforço aos 15 meses.

Idade limite

Até 4 anos 11 meses e 29 dias.



# ROTAVÍRUS



# PNEUMO 10

Doença que  
protege

Infecções invasivas  
(Otite media aguda, sepse, meningite,  
pneumonia e bacteremia).

Esquema

2 doses.

Idade

2 e 4 meses de idade e  
reforço aos 12 meses.

Idade limite

Até 4 anos 11 meses e 29 dias.



**3 MESES**



**GOVERNO  
DA PARAÍBA**

# MENINGO C

Doença que protege

Meningites e meningococcemia (bacteriana).

Esquema

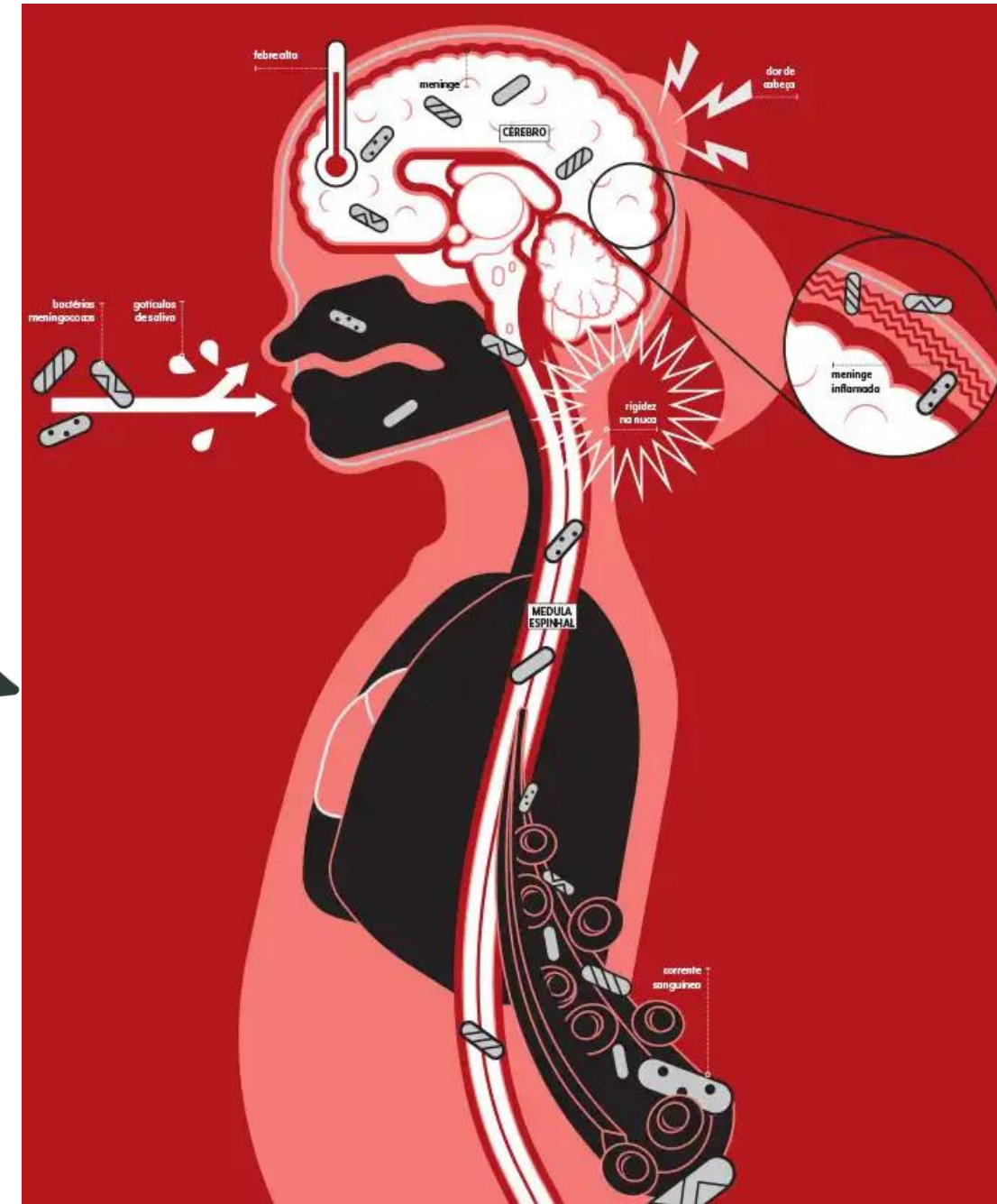
2 doses.

Idade

3 e 5 meses de idade.

Idade limite

Crianças que iniciaram o esquema primário após 5 meses de idade, devem completá-lo até 11 meses e 29 dias.



**4 MESES**



**GOVERNO  
DA PARAÍBA**

**PENTA**

**PNEUMO 10**

**VIP**

**ROTAVÍRUS**

**2<sup>a</sup> DOSE**



**5 MESES**



**GOVERNO  
DA PARAÍBA**

**MENINGO C**

**2<sup>a</sup> DOSE**



**GOVERNO  
DA PARAÍBA**

**6 MESES**



**GOVERNO  
DA PARAÍBA**

**PENTA**

**VIP**

**3<sup>a</sup> DOSE**



**GOVERNO  
DA PARAÍBA**

# INFLUENZA

**Doença que  
protege**

**Doenças do trato respiratório e suas complicações,  
tais como pneumonias virais e bacterianas.**

**Crianças de 6  
meses a 5 anos,  
11 meses e 29  
dias**

**Deverão receber 2 doses,  
com intervalo de 30 dias,  
se for a primeira Vacinação.**

**Após essas duas doses  
iniciais, tomar uma  
dose anualmente.**



# COVID-19

## Sintomas da covid-19\*

### Sintomas mais comuns



Tosse



Febre



Fadiga



Congestão nasal



Coriza



Dor de garganta



Dor de cabeça



Diarreia



Cansaço



Dificuldade de respirar\*\*

Formas graves e óbitos por Covid-19.

3 doses.

6, 7 e 9 meses de idade.

Até 4 anos, 11 meses e 29 dias.

Doença que protege

Esquema

Idade

Idade limite



GOVERNO DA PARAÍBA

**COMO ESTÁ A RECEPTIVIDADE DOS PAIS E RESPONSÁVEIS EM RELAÇÃO À VACINAÇÃO CONTRA A COVID-19 PARA CRIANÇAS NA SUA MICROÁREA?**

**QUE ESTRATÉGIA VOCÊ TEM UTILIZADO PARA INCENTIVAR A VACINAÇÃO CONTRA COVID-19?**

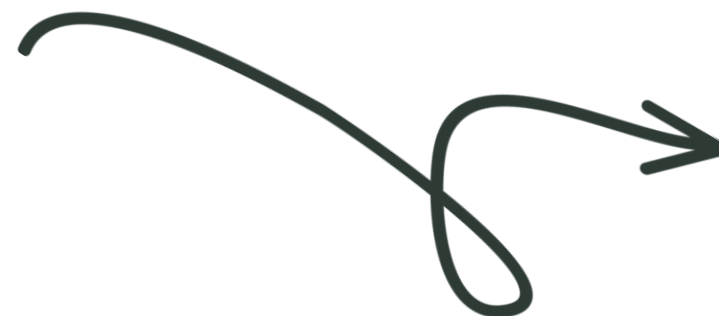


**GOVERNO  
DA PARAÍBA**

# COVID-19: PARTICULARIDADES

**Dose anual para grupos especiais de indivíduos de**

- **5 a 11 anos, 11 meses e 29 dias e;**
- **Maiores de 12 anos.**



- **Pessoas vivendo em instituições de longa permanência;**
- **Pessoas imunocomprometidas;**
- **Indígenas vivendo em terra indígena;**
- **Indígenas vivendo fora da terra indígena;**
- **Ribeirinhos, quilombolas, puérperas (se não vacinadas durante a gestação);**
- **Trabalhadores da saúde;**
- **Pessoas com deficiência permanente;**
- **Pessoas com comorbidades;**
- **Pessoas privadas de liberdade;**
- **Funcionários do sistema de privação de liberdade;**
- **Adolescentes e jovens cumprindo medidas socioeducativas; Pessoas em situação de rua e trabalhadores dos correios.**

**7 MESES**



**GOVERNO  
DA PARAÍBA**

**COVID 19**

**2<sup>a</sup> DOSE**



**GOVERNO  
DA PARAÍBA**

**9 MESES**



**GOVERNO  
DA PARAÍBA**

**COVID 19**

**3<sup>a</sup> DOSE**



**GOVERNO  
DA PARAÍBA**

# FEBRE AMARELA

Doença que protege

Febre Amarela.

Esquema

1 dose.

Idade

9 meses e reforço aos 4 anos.

Idade limite

Pessoas de 5 a 59 anos de idade não vacinadas: 1 dose única.

FEBRE AMARELA

Conheça os principais sintomas:

## CABEÇA

- Sensação de mal-estar
- Dor de cabeça
- Febre alta

## CORPO

- Dor muscular
- Calafrio
- Cansaço
- Icterícia

## FÍGADO

- Insuficiência hepática

## ESTÔMAGO

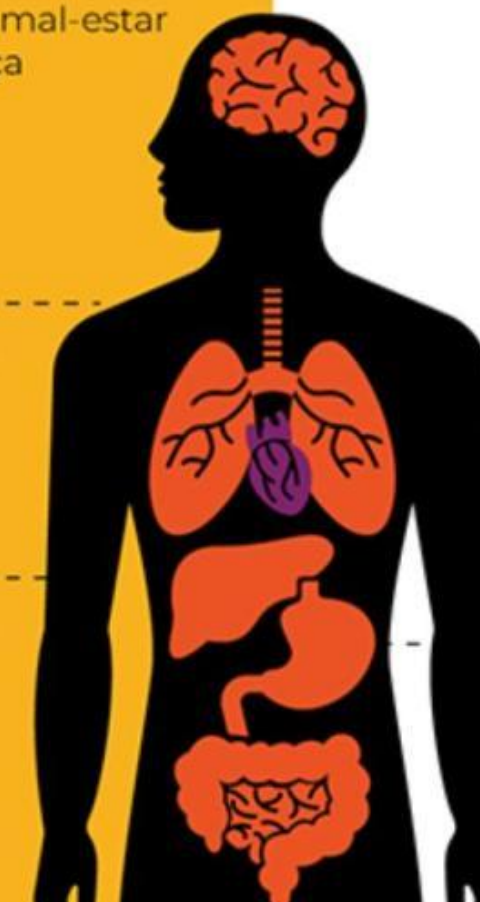
- Náuseas
- Vômito

## RINS

- Insuficiência renal
- Ausência de urina

## INTESTINO

- Diarreia



GOVERNO DA PARAÍBA

**12 MESES**



**GOVERNO  
DA PARAÍBA**

**PNEUMO 10**

**MENINGO  
ACWY**

**REFORÇO**



**GOVERNO  
DA PARAÍBA**

# MENIGO ACWY

**Esquema**

→ **Reforço da Meningo C.**

**Idade**

→ **12 meses.**

**Idade limite**

→ **Até 4 anos 11 meses e 29 dias.**



# TRÍPLICE VIRAL

Doenças que protege:

Sarampo



Rubéola



Caxumba



# TRÍPLICE VIRAL

**Esquema**

→ **2 doses.**

**Idade**

→ **12 meses e 15 meses.**

**Idade limite**

→ **5 a 29 anos de idade não vacinadas: 2 doses.  
30 a 59 anos de idade não vacinadas: 1 dose.**

**Trabalhadores de saúde, independentemente da idade: 2 doses de tríplice viral.**



**GOVERNO  
DA PARAÍBA**

**15 MESES**



**GOVERNO  
DA PARAÍBA**

**DTP**

**1º REF**

**VIP**

**REFORÇO**



**GOVERNO  
DA PARAÍBA**

# DTP

**Doença que pretege**

**Difteria, Tétano e Coqueluche.**

**Esquema**

**2 doses.**

**Idade**

**15 meses e 4 anos.**

**Idade limite**

**Até 6 anos 11 meses e 29 dias de idade como dose de reforço do esquema básico da vacina Penta.**



# TETRAVIRAL

Doença que  
pretege

Sarampo, Rubéola, Caxumba e  
**CATAPORA.**

Esquema

1 dose.

Idade

15 meses (para crianças que já tenham recebido a primeira dose da vacina tríplice viral).

Idade  
limite

Até 4 anos 11 meses e 29 dias.



# HEPATITE A

Doença que pretege

Hepatite A (viral);

Esquema

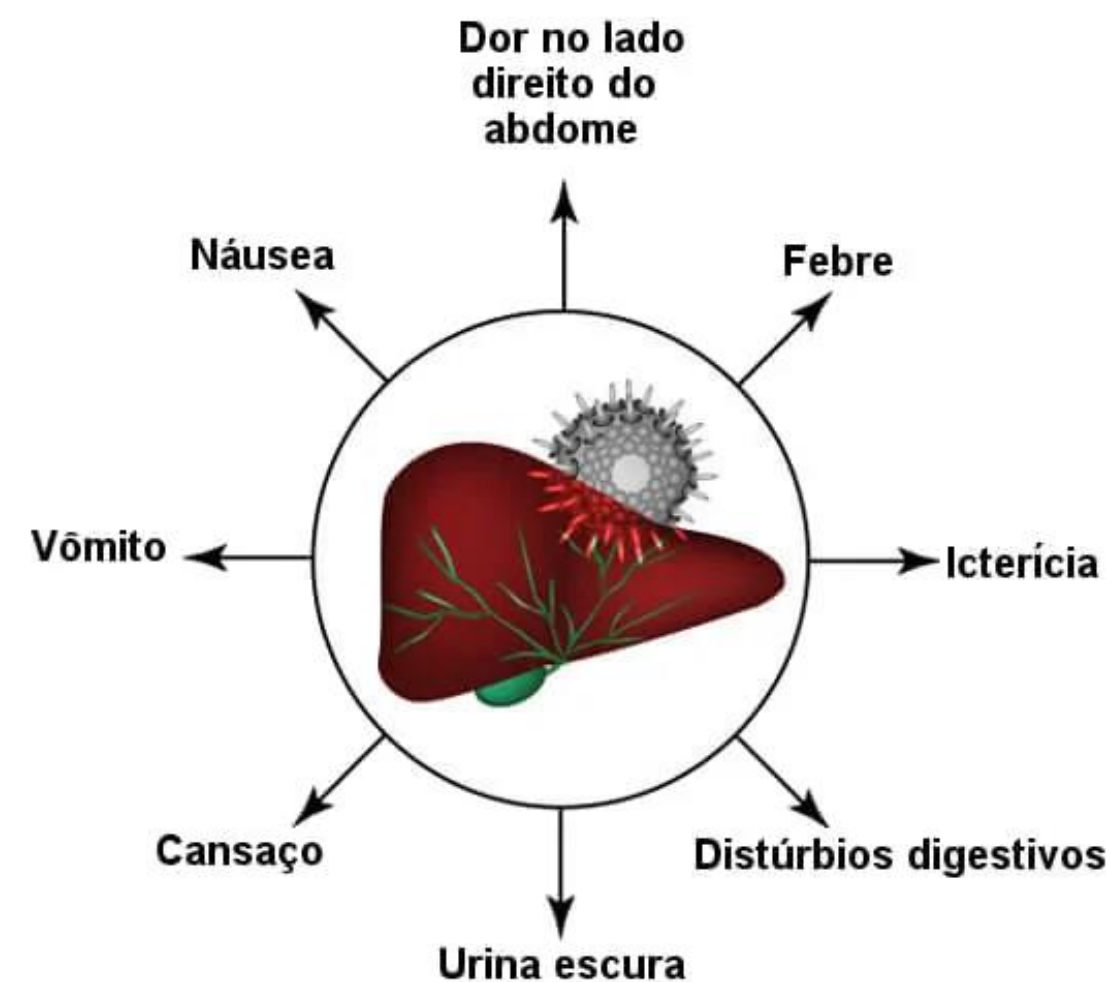
Dose única.

Idade

15 meses.

Idade limite

Até 4 anos 11 meses e 29 dias.



**4 ANOS**



**GOVERNO  
DA PARAÍBA**

**DTP**

**2º REF**

**FEBRE  
AMARELA**

**REFORÇO**



**GOVERNO  
DA PARAÍBA**

# VARICELA

Doença que  
pretege

Catapora.

Esquema

1 dose (como reforço da  
tetraviral).

Idade

4 anos.

Idade  
limite

Até 6 anos, 11 meses e 29 dias.



- Indígenas a partir dos 4 anos de idade não vacinados ou sem comprovação vacinal ou sem história pregressa da doença, administrar uma ou duas doses de vacina varicela (atenuada), a depender do laboratório produtor.
- Trabalhadores da saúde não vacinados contra varicela ou sem história pregressa da doença, na rotina dos serviços, devem receber uma ou duas doses de vacina varicela (atenuada), a depender do laboratório produtor.



**5 ANOS**



**GOVERNO  
DA PARAÍBA**

**FEBRE  
AMARELA**

**1 dose, caso a criança não tenha recebido as duas doses recomendadas antes de completar 5 anos.**



# PNEUMO 23

Doença que  
pretege

Pneumonia, meningite, otite  
média e infecções do sangue.

População  
Indígena

Administrar 1 dose **a partir de  
5 anos** sem histórico vacinal  
e/ou sem comprovação de  
vacinas pneumocócicas  
conjugadas.



**SÃO 2 DOSES: A 2ª DOSE SOMENTE PODE SER FEITA APÓS DE 5 ANOS DA 1ª DOSE.**



GOVERNO  
DA PARAÍBA

# 7 ANOS



**GOVERNO  
DA PARAÍBA**

# dT

Doença que  
pretege

→ **Difteria e Tétano.**

**Esquema**

→ **Com esquema completo:** uma dose a cada 10 anos.

**Com esquema incompleto:** complete o esquema conforme situação vacinal.

**Sem comprovação vacinal:** administre três doses, com intervalo de 60 dias.

**Idade**

→ **A partir do 7 anos.**



# dT



**EM CASO DE FERIMENTOS COM RISCO DE TÉTANO, ENCAMINHE O USUÁRIO PARA A UNIDADE DE SAÚDE PARA QUE PASSE POR AVALIAÇÃO DE UM PROFISSIONAL, A FIM DE VERIFICAR SITUAÇÃO VACINAL E NECESSIDADE DE SORO.**



**GOVERNO  
DA PARAÍBA**

**9 A 14**  
**ANOS**



**GOVERNO  
DA PARAÍBA**

# HPV

Doença que  
pretege

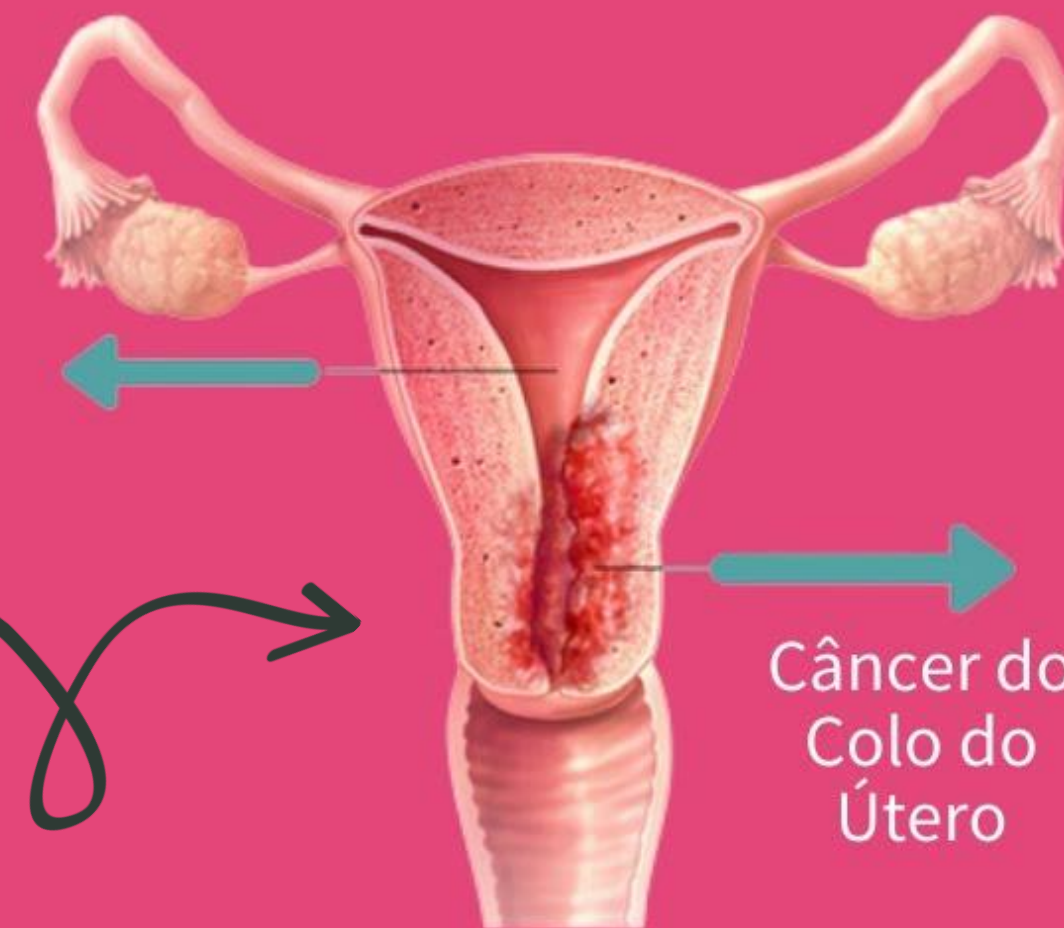
Verrugas genitais, papilomatose de laringe, cânceres do colo do útero, vulva, vagina, ânus, pênis, boca e orofaringe.

Esquema

Dose única.

Idade

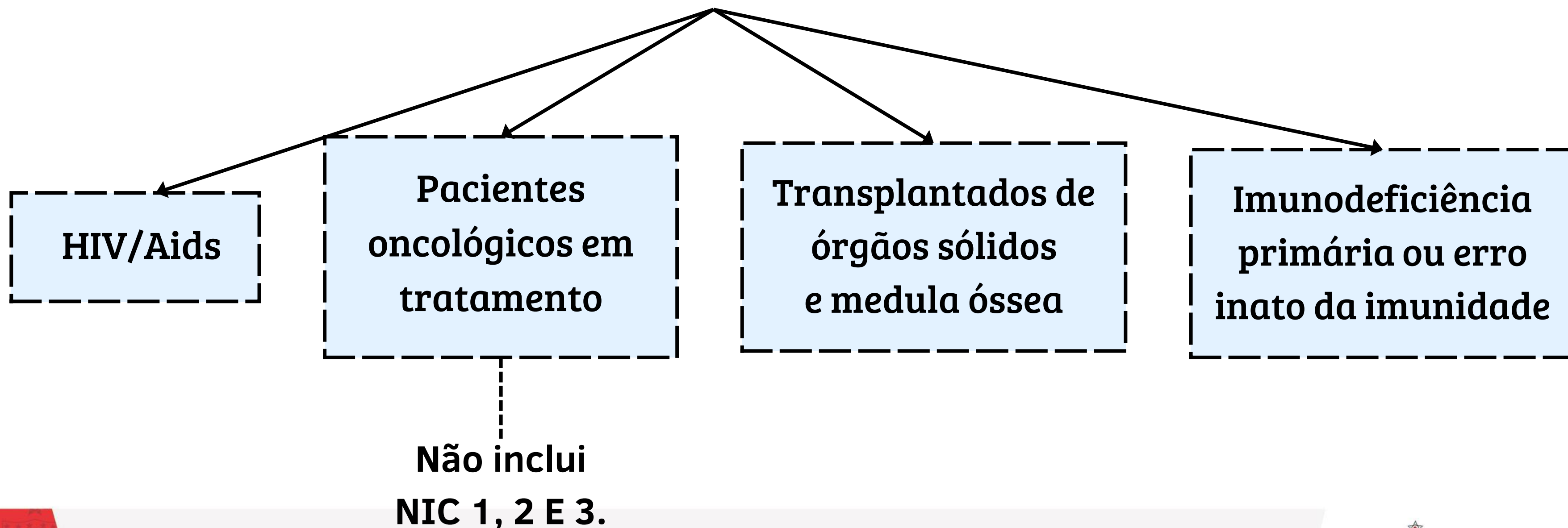
9 anos até 14 anos, 11 meses e 29 dias.



GOVERNO  
DA PARAÍBA

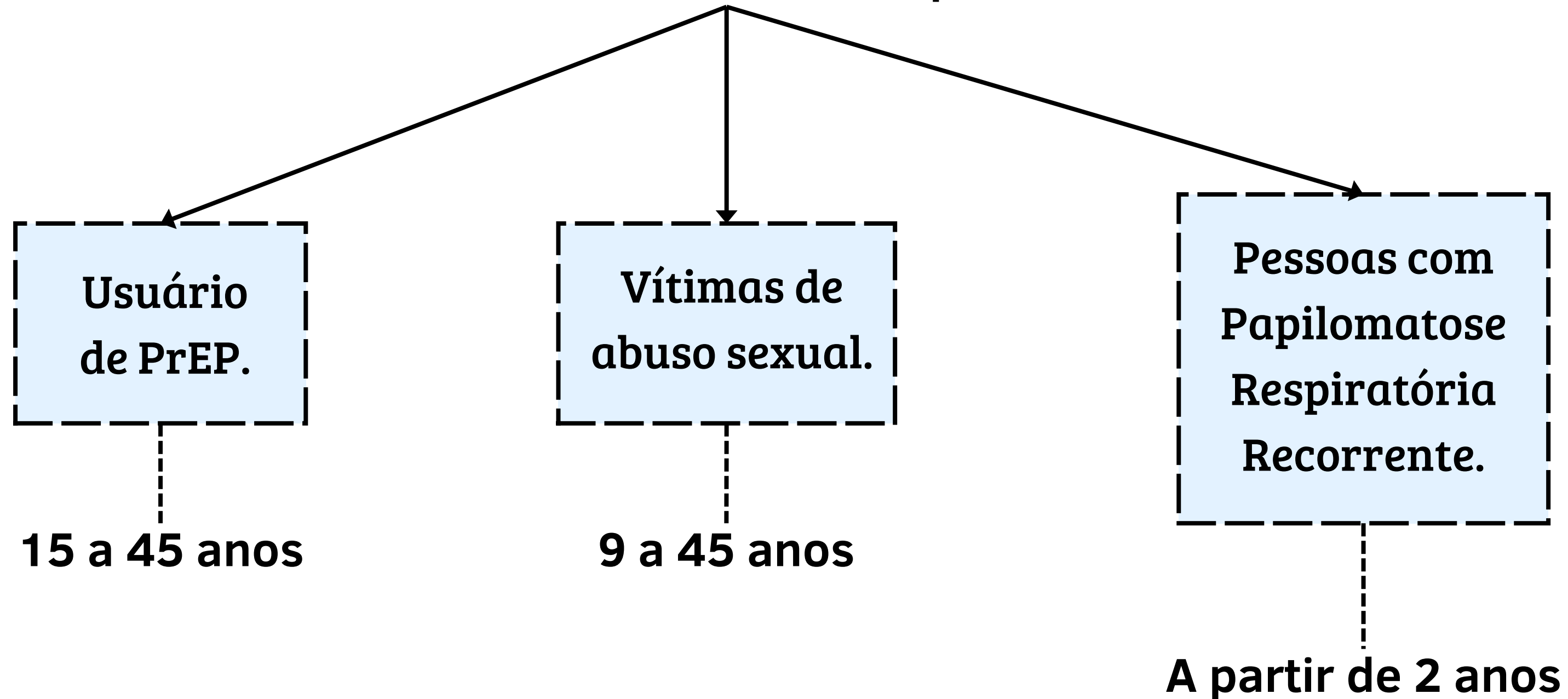
# HPV: PARTICULARIDADES

Poderão tomar a vacina de HPV pessoas de 9 a 45 anos de idade com:



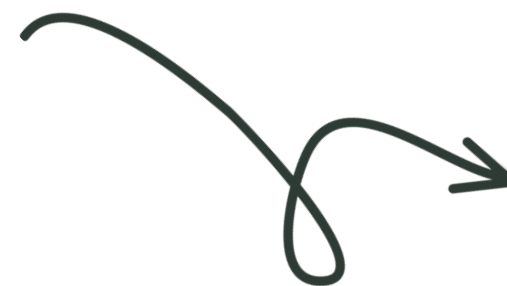
# HPV: PARTICULARIDADES

Poderão tomar a vacina de HPV pessoas com:



# RESGATE DE HPV

RESGATE DE NÃO  
VACINADOS EM  
ADOLESCENTES  
DE 15 A 19 ANOS



ATÉ DEZEMBRO DE  
2025



GOVERNO  
DA PARAÍBA

**11 A 14**  
**ANOS**



**GOVERNO  
DA PARAÍBA**

# ACWY

Doença que  
pretege

Meningites e infecções generalizadas  
(doenças meningocócicas).

Esquema

Um reforço ou 1 dose.

Idade

11 a 14 anos.



GOVERNO  
DA PARAÍBA

# GESTANTES



**GOVERNO  
DA PARAÍBA**

# dTpa

Esquema

Administre uma dose a cada gestação a partir da 20ª semana de gravidez.

Se não for administrada na gestação, deverá ser no puerpério.



Gestante **NÃO** vacinada previamente, administrar **3 doses** de vacina contendo toxoide tetânico e diftérico, com intervalo de 60 dias entre as doses: **2 doses de dT** a qualquer momento da gestação; e **1 dose de dTpa**, a partir da 20ª semana de gestação.



GOVERNO  
DA PARAÍBA

# dTpa: PARTICULARIDADES

Além das gestantes, poderão tomar a vacina dTpa:

Profissionais e estagiários da área da saúde.

Indivíduos transplantados de células tronco hematopoiéticas (TMO), a partir de quatro anos de idade.

Parteiras tradicionais.



# INFLUENZA

**1 dose a cada gestação.  
Caso não tenha sido  
possível vacinar durante  
a gestação, administrar  
no pós-parto até 45  
dias.**



# COVID-19

**1 dose a cada  
gestação, em qualquer  
idade e fase  
gestacional.**



**GOVERNO  
DA PARAÍBA**

# HEPATITE B

Caso não tenha .o esquema básico completo contra hepatite B (3 doses), programar a vacinação de modo que a atualização seja preferentemente realizada ainda durante a gestação.

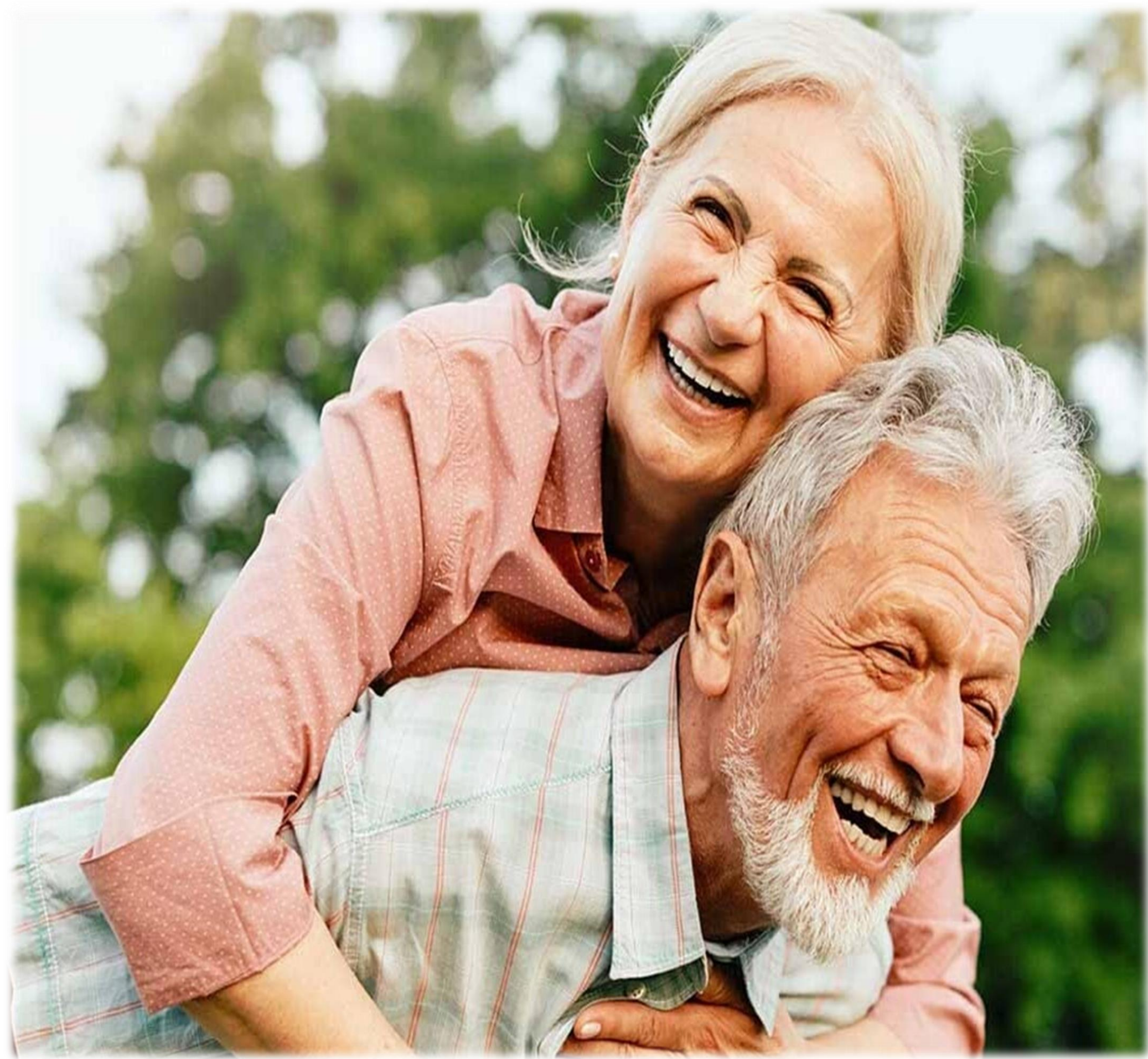


**Na impossibilidade, concluir após o parto, até 45 dias do puerpério.**



**GOVERNO  
DA PARAÍBA**

# IDOSOS

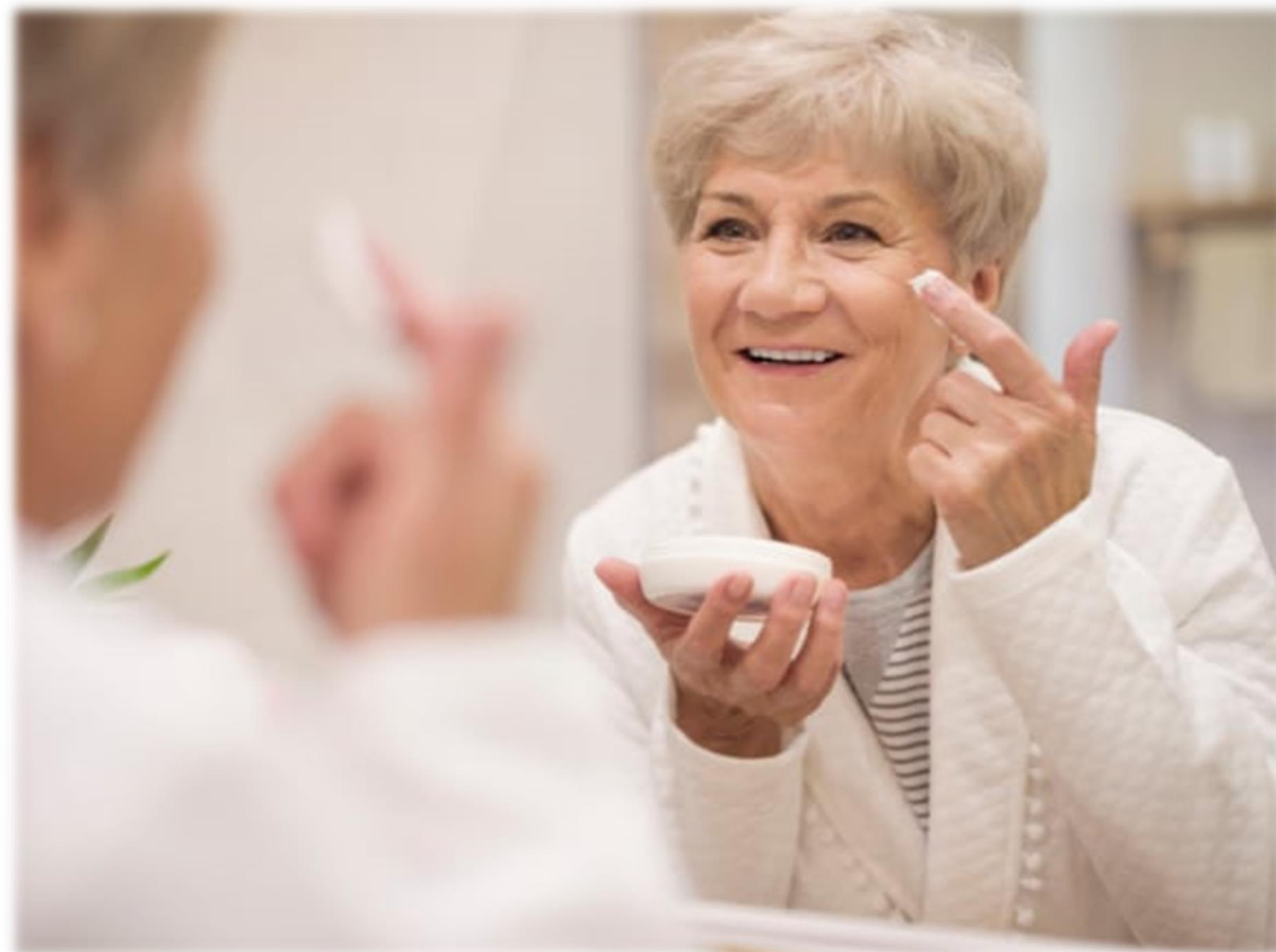


**GOVERNO  
DA PARAÍBA**

# INFLUENZA

**A partir de 60 anos de idade:**

**1 dose anual a cada temporada.**



**GOVERNO  
DA PARAÍBA**

# PNEUMO 23

Idosos

1 dose a partir de 60 anos para idosos não vacinados que vivem acamados e/ou institucionalizados (como casas geriátricas, hospitais, unidades de acolhimento/asilos e casas de repouso).



**IDOSOS COM DIABETES TAMBÉM TÊM DIRETO A ESSA VACINA.**

**SÃO DUAS DOSES: A 2ª DOSE SOMENTE PODE SER FEITA APÓS DE 5 ANOS DA 1ª DOSE.**



GOVERNO  
DA PARAÍBA

# COVID-19

Pessoas a partir de 60  
anos de idade:

**2 doses com intervalo  
de 6 meses.**



# VACINA ANTIRRÁBICA HUMANA (VERO)



GOVERNO  
DA PARAÍBA

# RAIVA

Esquema

Conforme a situação de pré ou pós-exposição.

Pré-exposição

Pessoas que, por força de suas atividades ocupacionais, estão permanentemente expostas ao risco da infecção pelo vírus.

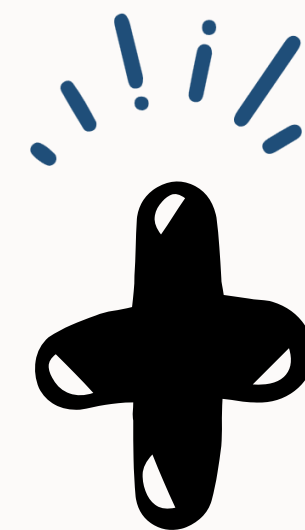
Pós-exposição


Indivíduos expostos (pós-exposição) ao vírus da doença, em decorrência de mordedura, lambedura de mucosa ou arranhadura provocada por animais potencialmente transmissores.





# QUIZ DĀ VACINA





1- A mãe de um bebê de 4 meses, preocupada com a reação do filho com a vacina penta, resolveu dar uma dose de paracetamol antes de levá-lo para vacinar. A conduta de utilizar antitérmico profilático está correta?

**A) SIM, O USO DE ANTITÉRMICO PROFILÁTICO EVITA FEBRE E CRISE CONVULSIVAS.**

**B) NÃO, O USO DE ANTITÉRMICO PROFILÁTICO COMPROMETE A RESPOSTA IMUNE DA VACINA.**



1- A mãe de um bebê de 4 meses, preocupada com a reação do filho com a vacina penta, resolveu dar uma dose de paracetamol antes de levá-lo para vacinar. A conduta de utilizar antitérmico profilático está correta?

**A) SIM, O USO DE ANTITÉRMICO PROFILÁTICO EVITA FEBRE E CRISE CONVULSIVAS.**

**B) NÃO, O USO DE ANTITÉRMICO PROFILÁTICO COMPROMETE A RESPOSTA IMUNE DA VACINA.**



**2-** Uma criança que está tomando antibióticos pode ser vacinada?

**A) SIM, POIS O ANTIBIÓTICO NÃO INTERFERE NA EFICÁCIA DA VACINA.**

**B) NÃO POIS O ANTIBIÓTICO INTERFERE NA RESPOSTA DA VACINA.**



**2** - Uma criança que está tomando antibióticos pode ser vacinada?

**A) SIM, POIS O ANTIBIÓTICO NÃO INTERFERE NA EFICÁCIA DA VACINA.**

**B) NÃO POIS O ANTIBIÓTICO INTERFERE NA RESPOSTA DA VACINA.**



3-

Um bebê de 2 meses chegou na UBS para tomar as vacinas do calendário de rotina. A vacinadora, após aplicar a vacina rotavírus, orientou que a mãe tivesse cuidado com o descarte das fraldas nos próximos dias. Essa orientação está correta?

**A) SIM, PORQUE A REPLICAÇÃO DO VÍRUS VACINAL NAS FEZES PODE CONTAMINAR OUTRAS PESSOAS.**

**B) NÃO HÁ NECESSIDADE DE CUIDADOS ADICIONAIS, AS MEDIDA DE DE HIGIENE DEVE SER FEITA IGUAL PARA QUALQUER FRAUDA.**



**3-** Um bebê de 2 meses chegou na UBS para tomar as vacinas do calendário de rotina. A vacinadora, após aplicar a vacina rotavírus, orientou que a mãe tivesse cuidado com o descarte das fraldas nos próximos dias. Essa orientação está correta?

**A) SIM, PORQUE A REPLICAÇÃO DO VÍRUS VACINAL NAS FEZES PODE CONTAMINAR OUTRAS PESSOAS.**

**B) NÃO HÁ NECESSIDADE DE CUIDADOS ADICIONAIS, AS MEDIDAS DE HIGIENE DEVE SER FEITA IGUAL PARA QUALQUER FRALDA.**

4-

Ana Neri é fisioterapeuta e precisava atualizar seu esquema vacinal de tríplice viral, pois só tem uma dose da referida vacina. Ao chegar na unidade, relatou que há um mês descobriu que está grávida. A vacinadora informou que ela não poderia tomar a vacina, devido à gravidez. A conduta da vacinadora está correta?

**A) A CONDUTA DA VACINADORA ESTÁ CORRETA, POIS VACINA DE VÍRUS VIVO É CONTRAINDICADA NA GESTAÇÃO.**

**B) A CONDUTA DA VACINADORA ESTÁ ERRADA, POIS A VACINA TRÍPLICE VIRAL É SEGURA PARA GESTANTES.**



4- Ana Neri é fisioterapeuta e precisava atualizar seu esquema vacinal de tríplice viral, pois só tem uma dose da referida vacina. Ao chegar na unidade, relatou que há um mês descobriu que está grávida. A vacinadora informou que ela não poderia tomar a vacina, devido à gravidez. A conduta da vacinadora está correta?

**A) A CONDUTA DA VACINADORA ESTÁ CORRETA, POIS VACINA DE VÍRUS VIVO É CONTRAINDICADA NA GESTAÇÃO.**

**B) A CONDUTA DA VACINADORA ESTÁ ERRADA, POIS A VACINA TRÍPLICE VIRAL É SEGURA PARA GESTANTES.**



5-

Durante uma visita domiciliar a uma gestante com 22 semanas de gestação, o Agente Comunitário de Saúde (ACS) avaliou o cartão de vacinação e esclareceu que não era necessário administrar uma nova dose da vacina dTpa, pois a gestante já estava protegida com a dose recebida durante a gravidez anterior, há dois anos.

- A) A ORIENTAÇÃO DO ACS ESTÁ CORRETA, POIS A PROTEÇÃO DA GESTANTE CONTRA DIFTERIA E TÉTANO É DE 5 ANOS.**
- B) A ORIENTAÇÃO DO ACS ESTÁ ERRADA POIS A ADEQUADA PROTEÇÃO DE COQUELUCE PARA O BEBÊ DEVE SER FEITA A CADA GESTAÇÃO.**



5-

Durante uma visita domiciliar a uma gestante com 22 semanas de gestação, o Agente Comunitário de Saúde (ACS) avaliou o cartão de vacinação e esclareceu que não era necessário administrar uma nova dose da vacina dTpa, pois a gestante já estava protegida com a dose recebida durante a gravidez anterior, há dois anos.

**A) A ORIENTAÇÃO DO ACS ESTÁ CORRETA POIS A PROTEÇÃO DA GESTANTE CONTRA DIFTERIA E TÉTANO É DE 5 ANOS.**

**B) A ORIENTAÇÃO DO ACS ESTÁ ERRADA POIS A ADEQUADA PROTEÇÃO DE COQUELUCE PARA O BEBÊ DEVE SER FEITA A CADA GESTAÇÃO.**

**6** - Durante uma capacitação para ACS, o palestrante falou sobre os cuidados em vacinar pacientes adultos com câncer. Uma das suas falas foi:

**A) OS PACIENTES COM CÂNCER TEM DIREITO DE TOMAR VACINAS ESPECIAIS DISPONÍVEL NO CRIE**

**B) A VACINAÇÃO NESSE PÚBLICO É CONTRAINDICADA, POIS EXISTE O RISCO DE EVENTOS ADVERSOS GRAVES**



6- Durante uma capacitação para ACS, o palestrante falou sobre os cuidados em vacinar pacientes adultos com câncer. Uma das suas falas foi:

**A) OS PACIENTES COM CÂNCER TEM DIREITO DE TOMAR VACINAS ESPECIAIS DISPONÍVEL NO CRIE.**

**B) A VACINAÇÃO NESSE PÚBLICO É CONTRAINDICADA, POIS EXISTE O RISCO DE EVENTOS ADVERSOS GRAVES.**



7- No curso "Mais Saúde com Agente", os ACS realizaram uma ação de sensibilização no território, voltada à importância da vacinação. Durante a atividade, foi observado que grande parte da população não sabia que a vacina contra a febre amarela está disponível na rotina. Com base nessas informações, qual a melhor resposta do ACS para as pessoas da comunidade?

**A) AS PESSOAS DE 9 MESES A 59 ANOS DEVEM TOMAR A VACINA, MESMO NÃO HAVENDO CASOS DA DOENÇA NA PARAÍBA.**

**B) AS PESSOAS DE 9 MESES A 59 ANOS, INCLUINDO GESTANTES, LACTANTES E IDOSOS DEVEM TOMAR A VACINA, MESMO NÃO HAVENDO CASOS DA DOENÇA NA PARAÍBA.**



7- No curso "Mais Saúde com Agente", os ACS realizaram uma ação de sensibilização no território, voltada à importância da vacinação. Durante a atividade, foi observado que grande parte da população não sabia que a vacina contra a febre amarela está disponível na rotina. Com base nessas informações, qual a melhor resposta do ACS para as pessoas da comunidade?

**A) AS PESSOAS DE 9 MESES A 59 ANOS DEVEM TOMAR A VACINA, MESMO NÃO HAVENDO CASOS DA DOENÇA NA PARAÍBA.**

**B) AS PESSOAS DE 9 MESES A 59 ANOS, INCLUINDO GESTANTES, LACTANTES E IDOSOS DEVEM TOMAR A VACINA, MESMO NÃO HAVENDO CASOS DA DOENÇA NA PARAÍBA.**



**8-** Maria procurou o ACS para relatar que seu filho não apresentou cicatriz da vacina BCG e gostaria de saber se a vacina protegeu o seu filho. O que o ACS deve responder?

**A) QUE PRECISA FAZER UMA NOVA DOSE, POIS AUSÊNCIA DE CICATRIZ INDICA FALTA DE PROTEÇÃO CONTRA TUBERCULOSE.**

**B) QUE NÃO É NECESSÁRIO REPETIR UMA NOVA DOSE, POIS AUSÊNCIA DE CICATRIZ NÃO INDICA NECESSARIAMENTE FALTA DE PROTEÇÃO CONTRA FORMAS GRAVES DA TUBERCULOSE.**



**8-** Maria procurou o ACS para relatar que seu filho não apresentou cicatriz da vacina BCG e gostaria de saber se a vacina protegeu o seu filho. O que o ACS deve responder?

**A) QUE PRECISA FAZER UMA NOVA DOSE, POIS AUSÊNCIA DE CICATRIZ INDICA FALTA DE PROTEÇÃO CONTRA TUBERCULOSE.**

**B) QUE NÃO É NECESSÁRIO REPETIR UMA NOVA DOSE, POIS AUSÊNCIA DE CICATRIZ NÃO INDICA NECESSARIAMENTE FALTA DE PROTEÇÃO CONTRA FORMAS GRAVES DA TUBERCULOSE.**



# ATIVIDADE DE DISPERSÃO

Os ACS deverão reunir-se com os colegas da mesma área de abrangência para selecionar um tema que represente uma problemática relevante relacionada à baixa cobertura vacinal e/ou à hesitação vacinal no seu território.



# ATIVIDADE DE DISPERSÃO

- Realizar uma ação no território conforme temática escolhida;
- Prazo: 20 dias após a oficina;
- Modelo de *template* para construção do relato;
- Link de *Google Forms* para envio do relato.



## **Temas propostos**

**Vacinação do idoso contra influenza**

**Vacinação do adolescentes**

**Vacinação contra sarampo para crianças de 1 a <2 anos**

**Vacinação na Escola**

**Intensificação de vacinação contra sarampo em adultos**

**Acesso às vacinas especiais a pacientes oncológicos**

**Ação de vacinação em pré-escolares**

**Ações de vacinação noturna de adultos**

**Busca ativa vacinal de crianças < 1 ano**

**Vacinação de gestantes**

**Educação em Saúde para gestantes com foco na imunização**

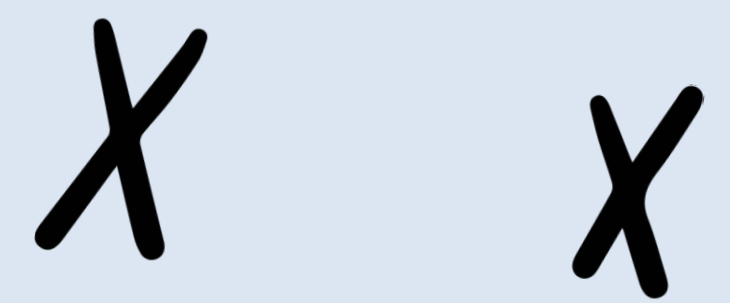
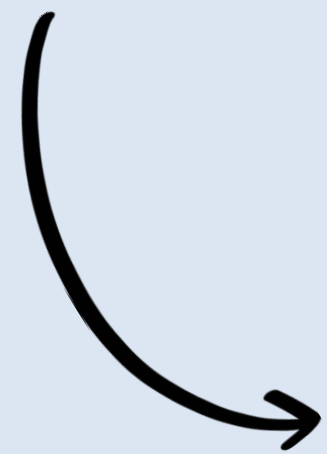
**Educação em Saúde para Professores sobre imunização**

**Sensibilização de vacina COVID-19 para crianças**

**Vacinação de paciente diabético**

**Ação para resgate de crianças com vacina varicela**





Obrigado(a)!

Para perguntas e esclarecimentos,  
não hesite em perguntar!

